



東海大学大学院 医学研究科

教員紹介

領域(医学部組織)

基盤診療学系病理診断学

専門分野キーワード

人体病理学、分子病理学、消化器病学(肝胆膵)



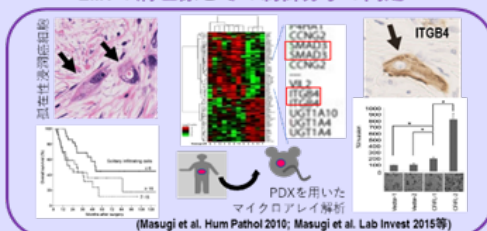
教員氏名 眞杉 洋平
取得学位 博士(医学)
現在の身分 教授
(役職名)

専門分野 人体病理学 分子病理学 消化器病学(肝胆膵)
現在の研究課題 「なぜ膵臓癌は他のあらゆる悪性腫瘍に比べ治療成績が悪いのか」を明らかにする
所属学会 日本病理学会 日本癌学会 日本臨床細胞学会 日本膵臓学会 AACR USCAP など

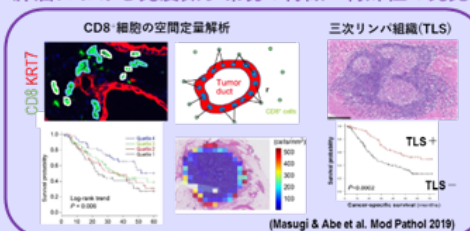
研究内容

- 膵癌特有のがん遺伝子の変化、独特の間質反応・免疫反応の分子病理学的解析
 - 微量の細胞・組織あるいは液状検体を用いた膵癌早期診断法の開発
- を主なテーマとして研究しています。近年は科学技術が急速に進歩し、ヒト由来サンプルから、多種多様な細胞の空間的位置情報、一細胞レベルでの遺伝子発現解析などが容易に入手できるようになりつつあります。このような時代において、解析対象であるヒト病理組織を実際に観察し、形態学的変化と様々な分子空間的情報を有機的に組み合わせることで解釈することができるのが私たち病理医の強みです。また、究極的に「がん対策は予防が肝要」です。日々の生活習慣や常用薬がどのようなタイプの膵臓癌と関連があるかを解析することで、膵臓癌の予防に寄与する modifiable な疫学因子を特定し、予防医療の発展にも貢献したいと考えます。
- 私たちの研究室では、ともに膵臓癌の克服を目指す病理医、そして多様なバックグラウンドを持つ研究者を歓迎します。

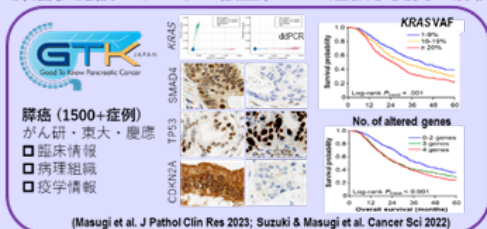
EMTの病理像とその制御分子の同定



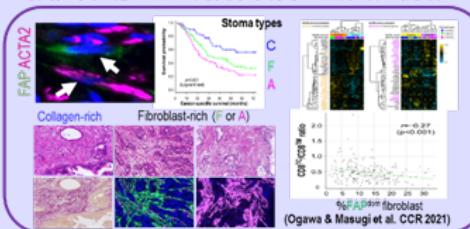
膵癌における免疫微環境の特徴・特殊性の発見



膵癌多施設コホートの設立、driver遺伝子変異の解析



線維芽細胞亜型の発見、間質亜型分類の提唱



主要論文

- Masugi Y., Takamatsu M., Tanaka M., et al. Post-operative mortality and recurrence patterns in pancreatic cancer according to KRAS mutation and CDKN2A, p53, and SMAD4 expression. J Pathol Clin Res. 2023;9(5):339-53.
- Masugi Y. The Desmoplastic Stroma of Pancreatic Cancer: Multilayered Levels of Heterogeneity, Clinical Significance, and Therapeutic Opportunities. Cancers (Basel). 2022;14(13).
- Suzuki T., Masugi Y. (co-first author), Inoue Y., et al. KRAS variant allele frequency, but not mutation positivity, associates with survival of patients with pancreatic cancer. Cancer Sci. 2022;113(9):3097-109.
- Ogawa Y., Masugi Y. (co-first author), Abe T., et al. Three Distinct Stroma Types in Human Pancreatic Cancer Identified by Image Analysis of Fibroblast Subpopulations and Collagen. Clin Cancer Res. 2021;27(1):107-19.
- Masugi Y., Abe T., Ueno A., Fujii-Nishimura Y., Ojima H., Endo Y., Fujita Y., Kitago M., Shinoda M., Kitagawa Y., Sakamoto M. Characterization of spatial distribution of tumor-infiltrating CD8(+) T cells refines their prognostic utility for pancreatic cancer survival. Mod Pathol. 2019;32(10):1495-507.

独自に作成しているホームページURL <https://path.med.u-tokai.ac.jp/>